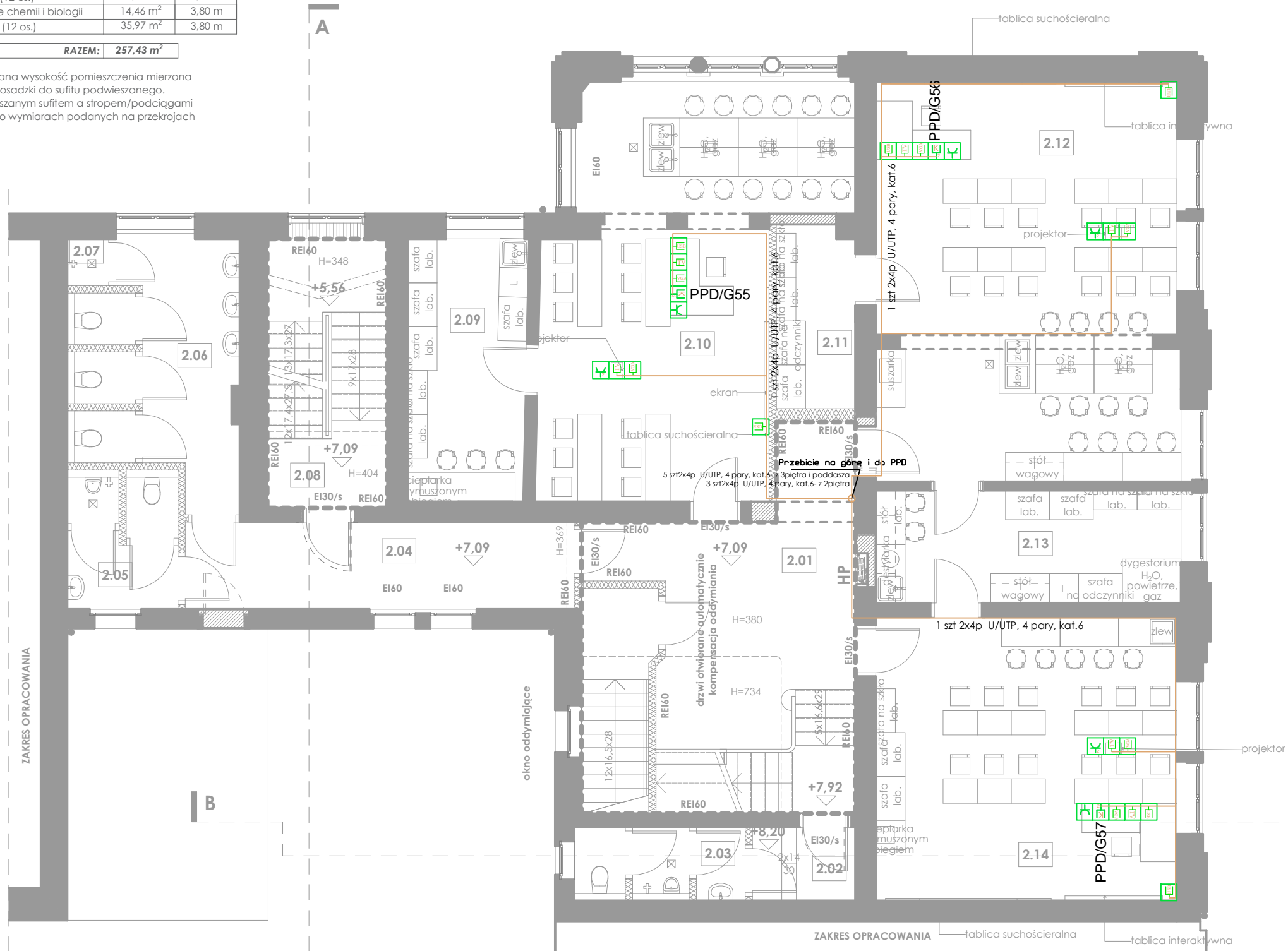


Lp.	nazwa pomieszczenia	powierzchnia	wys. pom.*
2.01	klatka schodowa	36,45 m <sup>2</sup>	
2.02	komunikacja	2,34 m <sup>2</sup>	3,15 m
2.03	WC męskie	6,00 m <sup>2</sup>	2,85 m
2.04	komunikacja	14,28 m <sup>2</sup>	3,80 m
2.05	WC męskie	5,94 m <sup>2</sup>	3,50 m
2.06	WC damskie	15,18 m <sup>2</sup>	3,50 m
2.07	pom. pomocnicze	0,82 m <sup>2</sup>	3,50 m
2.08	klatka schodowa	13,63 m <sup>2</sup>	
2.09	zaplecze fizyki	13,10 m <sup>2</sup>	3,80 m
2.10	fizyka (12 os.)	42,65 m <sup>2</sup>	3,80 m
2.11	zaplecze chemii	5,65 m <sup>2</sup>	3,80 m
2.12	chemia (12 os.)	50,96 m <sup>2</sup>	3,80 m
2.13	zaplecze chemii i biologii	14,46 m <sup>2</sup>	3,80 m
2.14	biologia (12 os.)	35,97 m <sup>2</sup>	3,80 m

RAZEM: 257,43 m<sup>2</sup>

\* wys. pom. - podana wysokość pomieszczenia mierzona jest od poziomu posadzki do sufitu podwieszanego. Pomiędzy podwieszanym sufitem a stropem/podciągami istnieje przestrzeń o wymiarach podanych na przekrojach



LEGENDA:

- PEL (w dwóch ramkach):
  - 1x LAN-gniazdo RJ-45
  - 1x gn. 230V
- PEL (w dwóch ramkach):
  - 2x LAN-gniazdo RJ-45
  - 2x gn. 230V
  - 1x gniazdo HDMI
- gniazdo USB
- gniazdo VGA
- korytka kablowe dwudzielne 100x200 mm na korytarzach i 100x50mm w innych pomieszczeniach

**UWAGI:**

1. PROJEKT ARCHITEKTURY NALEŻY KOORDYNOWAĆ Z OPRACOWANAMI POZOSTAŁYCH BRANŻ.
2. EWENTUALNE NIEŚCISŁOŚCI NALEŻY KONSULTOWAĆ Z PROJEKTANTEM.
3. WSZYSTKIE WYMIARY NALEŻY SPRAWDZIĆ NA BUDOWIE PRZED ZAMÓWIENIEM MATERIAŁÓW.

**UWAGA:**

Dla traktów teletechnicznych poziomych należy stosować w klasach komputerowych zbiorczych koryt z gniazdami np. firmy „Kopos” lub równoważne, natomiast pod biurkiem dla nauczyciela np. Kopobox w posadzce wraz z wyposażeniem.

NAZWA I ADRES OBIEKTU: <b>PRZEBUDOWA CZĘŚCI BUDYNKU II Liceum Ogólnokształcącego im. Mieszka I w Szczecinie przy ul. Henryka Pobożnego 2 (od strony ul. Jarowita 2) dz. nr 5; obręb 1029</b>		PRACOWNIA PROJEKTOWA <b>ARCHidea</b> Szczecin 70-542, Rynek Sienny 3/5 tel. (91) 812-19-68, 605-076-661	
INWESTOR:	<b>GINNA MIASTO SZCZECIN</b> pl. Armii Krajowej 1, 70-456 Szczecin	BRANŻA:	TELE.
SKALA:	1:100	FAZA:	PROJ. WYK.
TEMAT RYSUNKU:	<b>RZUT II PIĘTRA</b>	NUMER RYSUNKU:	<b>T3</b>
PROJEKTOWAŁ:	mgr inż. Patryk Dominiak upr. nr ZAP/0223/POOT/09	SPRAWDZIŁ:	mgr inż. Paweł Markowski upr. nr ZAP/0081/POOT/10
DATA:	MARZEC 2019		
WSZELKIE PRAWA ZASTRZEŻONE Kopiowanie, publikacje oraz wszelkie inne formy wykorzystania projektu bez zgody autora będą naruszeniem przepisów wynikających z Ustawy o Ochronie Praw Autorskich.			